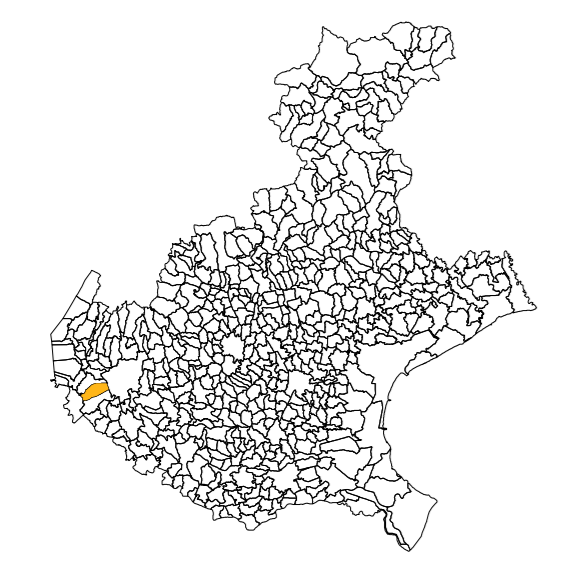


# MICROZONAZIONE SISMICA

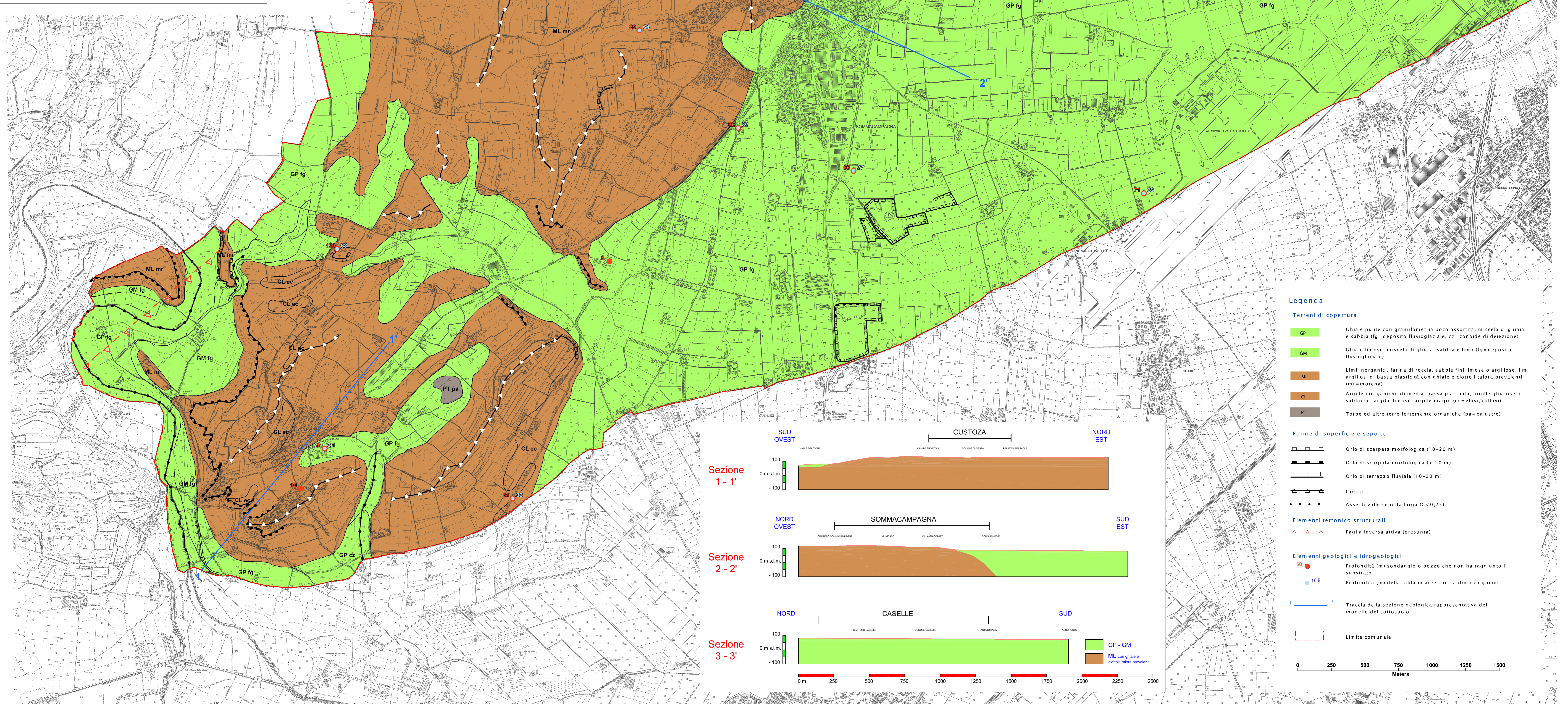
## Carta geologico-tecnica

Scala 1:10.000

Regione Veneto  
Comune di Sommacampagna



Regione REGIONE VENETO	Soggetto realizzatore COMUNE DI SOMMACAMPAGNA	Data Giugno 2014
Segreteria Regionale per l'Ambiente	Gruppo di progettazione: Dott. Geol. Davide DAL DEGAN Dott. Geol. Matteo COLLAREDA Dott. Geol. Luca BERSANI	



### Legenda

**Terreni di copertura**

- GP** Ghiaie pulite con granulometria poco assortita, miscela di ghiaia e sabbia (fg=deposito fluvioglaciale, cz=conoidi di delezione)
- GM** Ghiaie limose, miscela di ghiaia, sabbia e limo (fg=deposito fluvioglaciale)
- ML** Limi inorganici, farina di roccia, sabbie fini limose o argillose, limi argillosi di bassa plasticità con ghiaie e ciottoli talora prevalenti (m=morena)
- CL** Argille inorganiche di media-bassa plasticità, argille ghiaiose o sabbiose, argille limose, argille magre (c=eluvii/colluvi)
- PT** Torbe ed altre terre fortemente organiche (pa=palustre)

**Forme di superficie e sepolte**

- Orlo di scarpata morfologica (10-20 m)
- Orlo di scarpata morfologica (> 20 m)
- Orlo di terrazzo fluviale (10-20 m)
- Cresta
- Asse di valle sepolta larga (C<0,25)

**Elementi tettonico strutturali**

- Faglia inversa attiva (presunta)

**Elementi geologici e idrogeologici**

- 50 Profondità (m) sondaggio o pozzo che non ha raggiunto il substrato
- 10,5 Profondità (m) della falda in aree con sabbie e/o ghiaie
- Traccia della sezione geologica rappresentativa del modello del sottosuolo
- Limite comunale

0 250 500 750 1000 1250 1500  
Meters

