



COMUNE DI SOMMACAMPAGNA
Provincia di Verona

P.I. 2018

Elaborato

2

1

scala

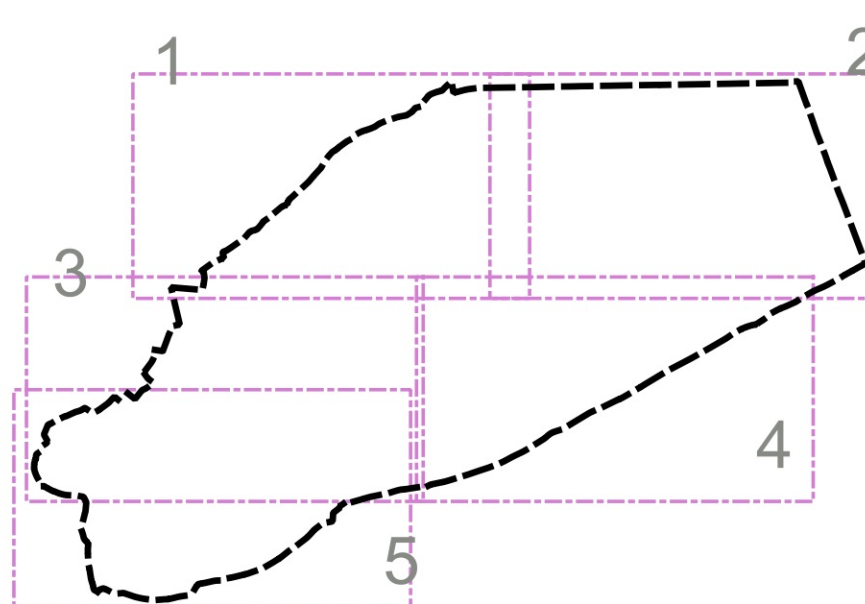
1:5.000

PIANO DEGLI INTERVENTI Tutela dell'ambiente

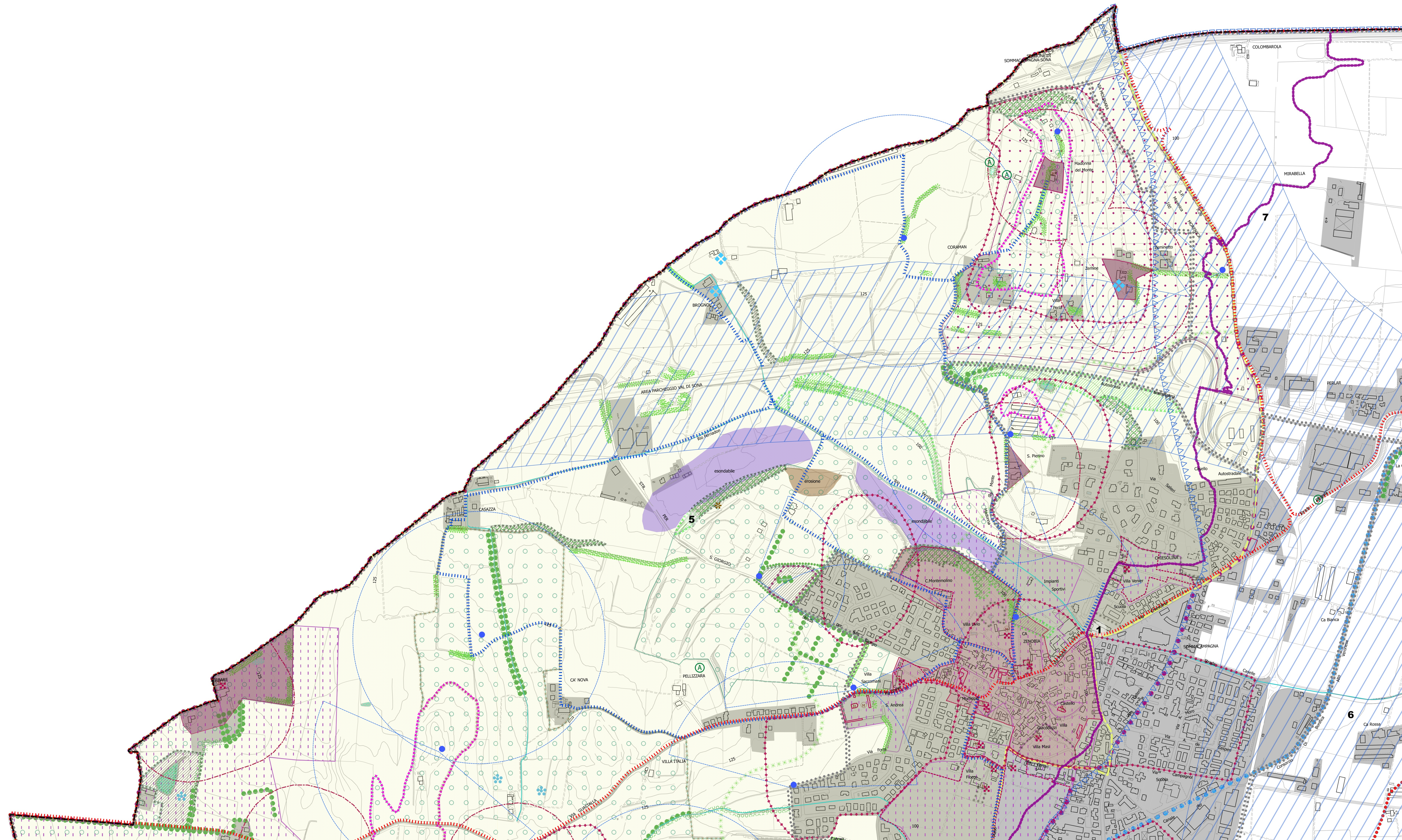
IL SINDACO
L'ASSESSORE

GRUPPO DI
PROGETTAZIONE
ING. LISA
CAROLLO

ARCH. ELIODORO
SIMONETTO



1



7

1

6