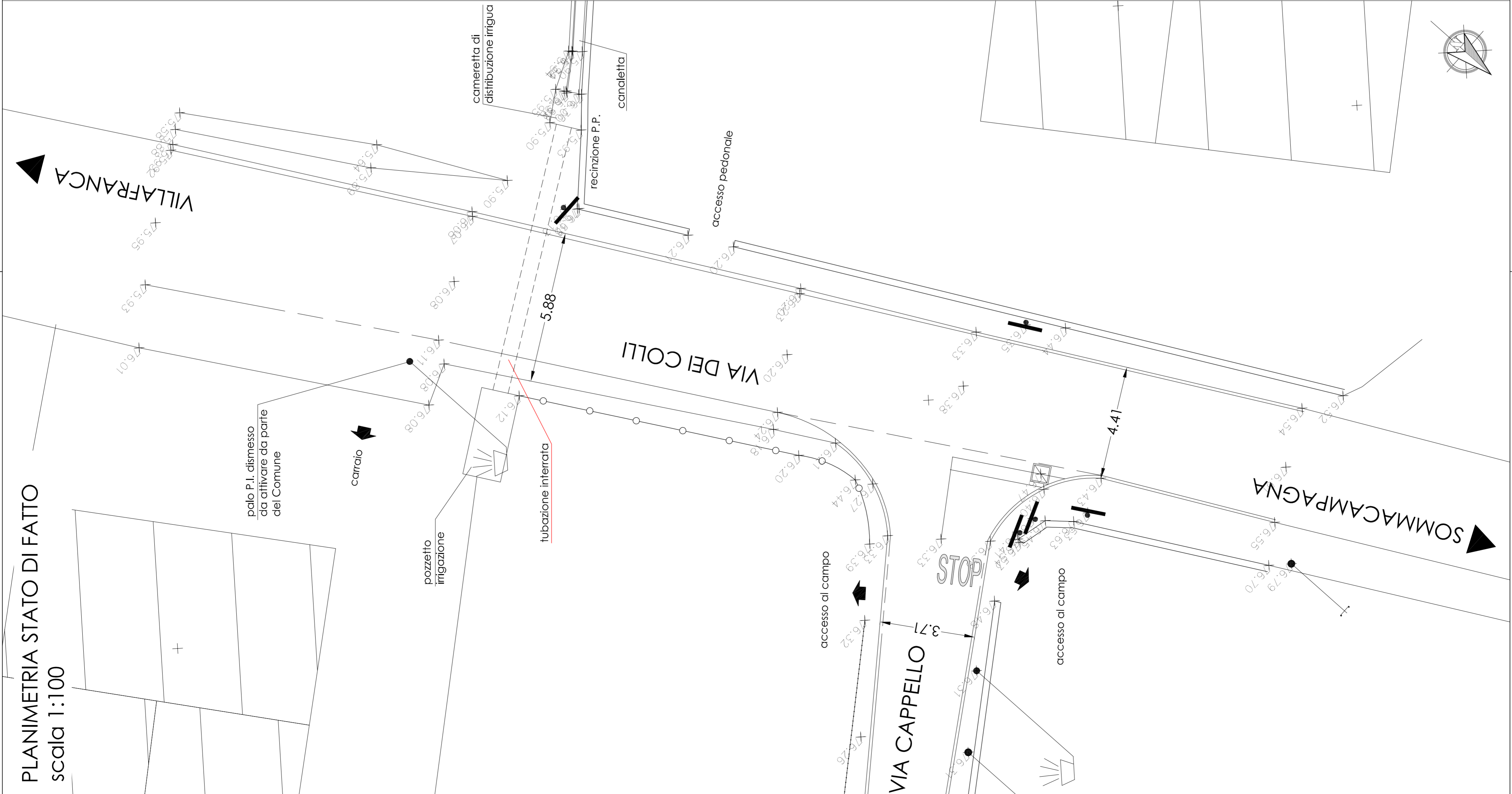
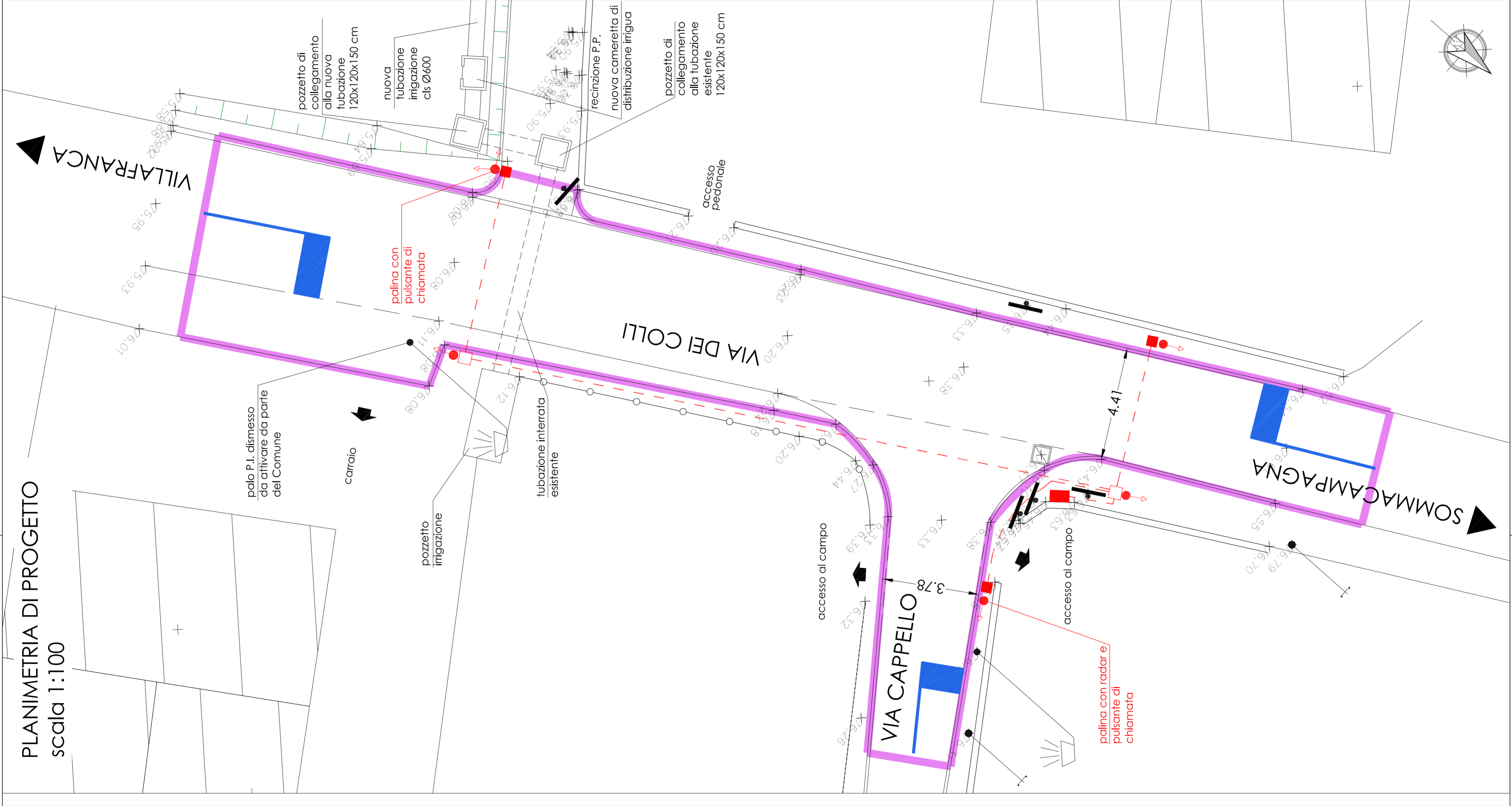


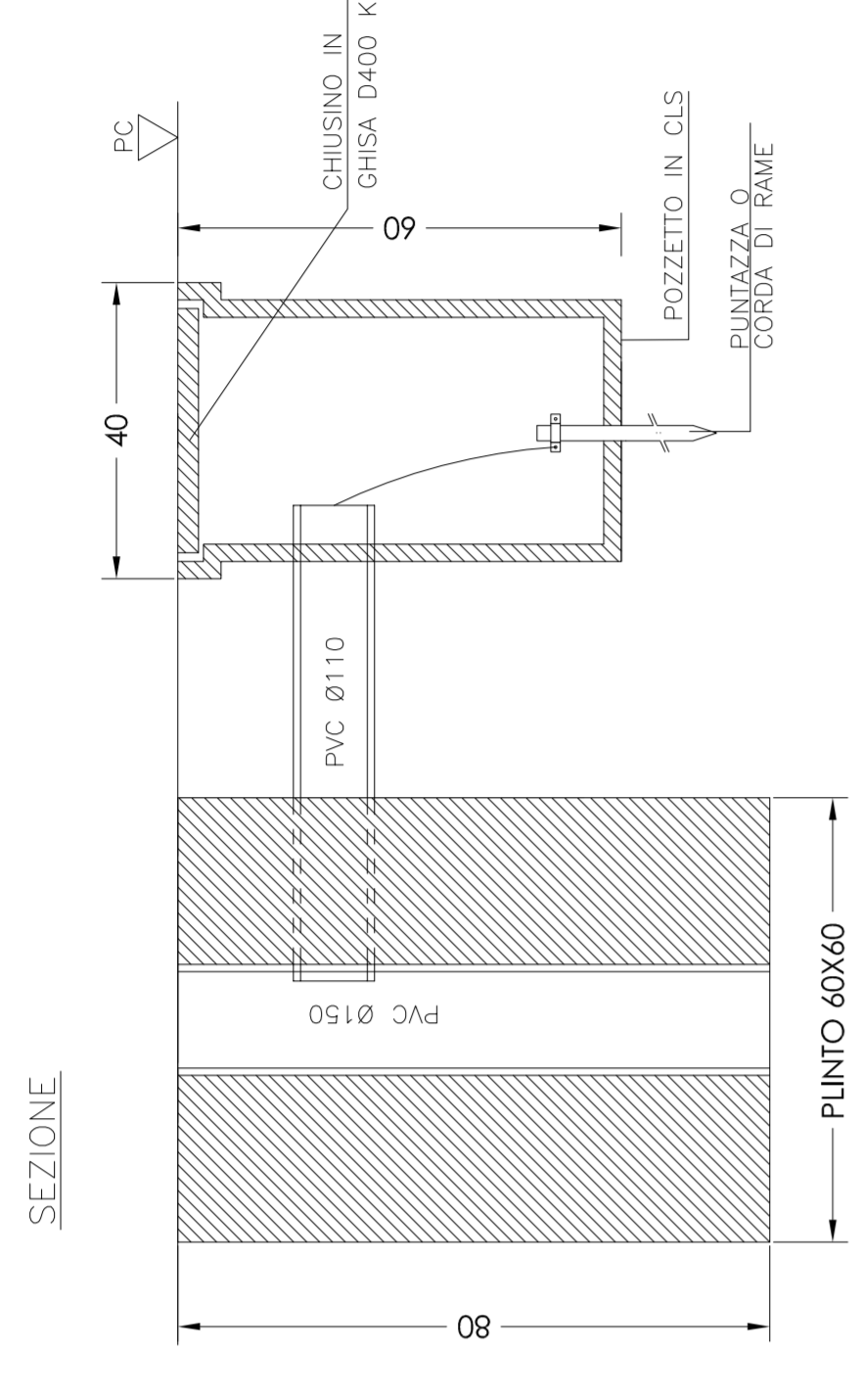
PLANIMETRIA STATO DI FATTO  
scala 1:100



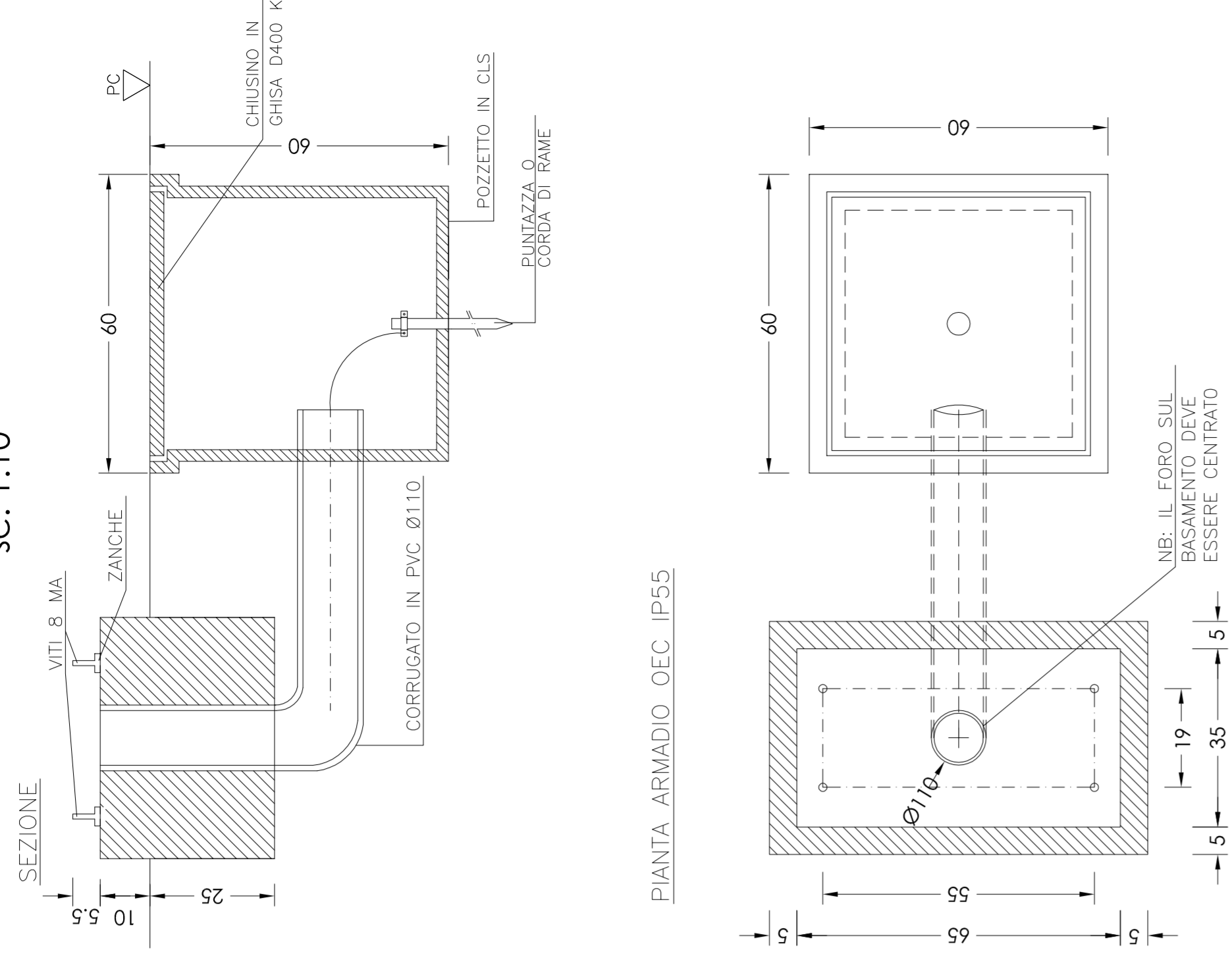
PLANIMETRIA DI PROGETTO  
scala 1:100



PARTICOLARE PLINTO POZZETTO  
PALINA SEMAFORO  
sc. 1:10

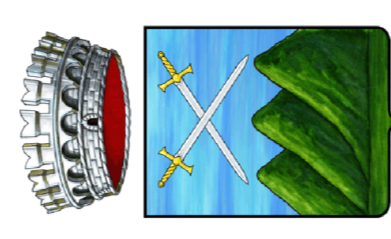


PARTICOLARE BASAMENTO  
REGOLATORE SEMAFORICO  
sc. 1:10



LEGENDA

- n. 2 pozzetti c.a. 120x120x1150 cm chiusino in ghisa D400 KN
- tubazione irrigua di Ø600 mm
- cameretta distribuzione Ø600x1100 cm con paratela
- fresatura e rifilamento tappeto di usura mq. 350
- n. 4 paline semaforiche a 3 luci pilino 60x60x80 cm
- n. 1 palina semaforica a 3+3 luci pilino 60x60x80 cm
- n. 3 pozzetti 40x40x60 cm chiusino in ghisa D400 KN
- n. 2 pozzetti 60x60x60 cm chiusino in ghisa D400 KN
- basamento in ds per regolatore semaforico 75x45x135 cm
- cavidotto PVC Ø110 mm L=40 m



COMUNE DI SOMMACAMPAGNA  
(Provincia di Verona)

Percorso ciclabile  
Sommacampagna - Custoza

PROGETTO DEFINITIVO

N° ELABORATO :	PC-03	SCALA:	varie
ATTRaversamento SEMAFORICO VIA DEI COLLI km 3+270 - Opere Civili			

**infratec**  
CONSULENZA INgegNERIA S.p.A.  
Via S. Maria Maddalena, 10 - 37019 Sommacampagna (Verona)  
Tel. 045 8101707 - Fax 045 8102022  
DIRETTORE TECNICO:  
Ing. Maurizio Fabbiani

COMMITTENTE:  
Comune di Sommacampagna (VR)

RESPONSABILE DEL PROCEDIMENTO:  
geom. Paolo Franchini

C					
B					
A					
0	15.12.2023	EMISSIONE	DESCRIZIONE	Ing. FABBIANI	geom. FRANCHINI
REV.	DATA			REDATTO	CONTROLATO
					APPROVATO