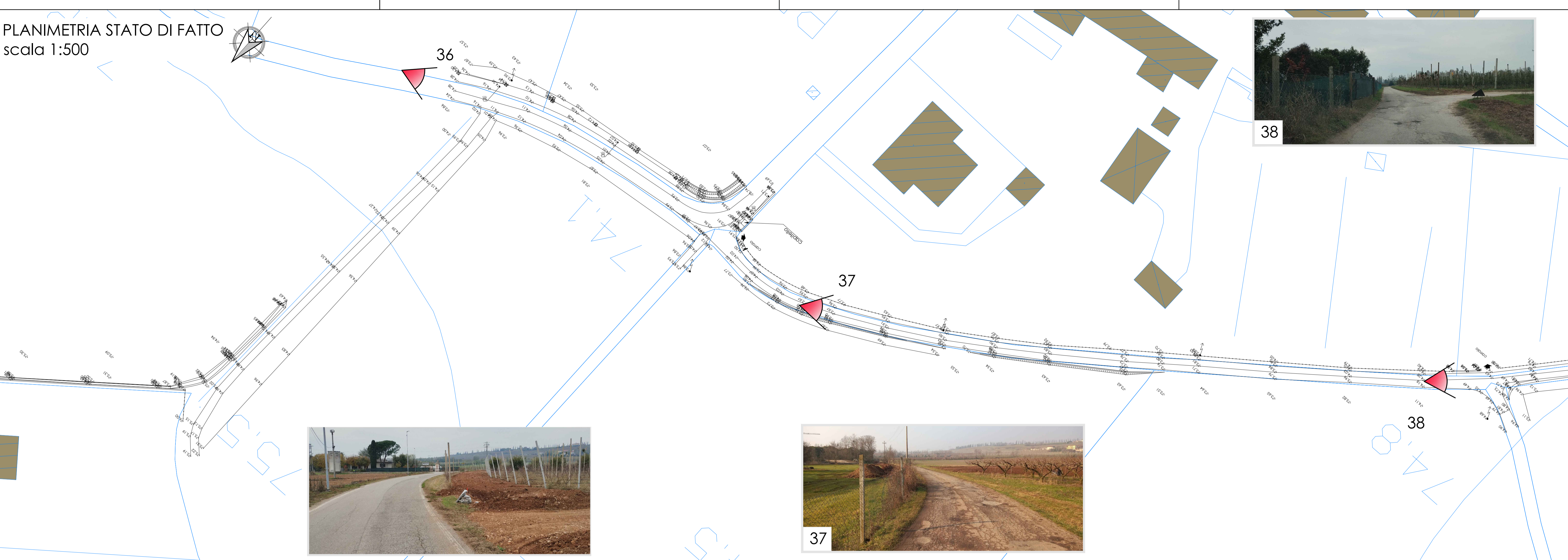


PLANIMETRIA STATO DI FATTO
scala 1:500

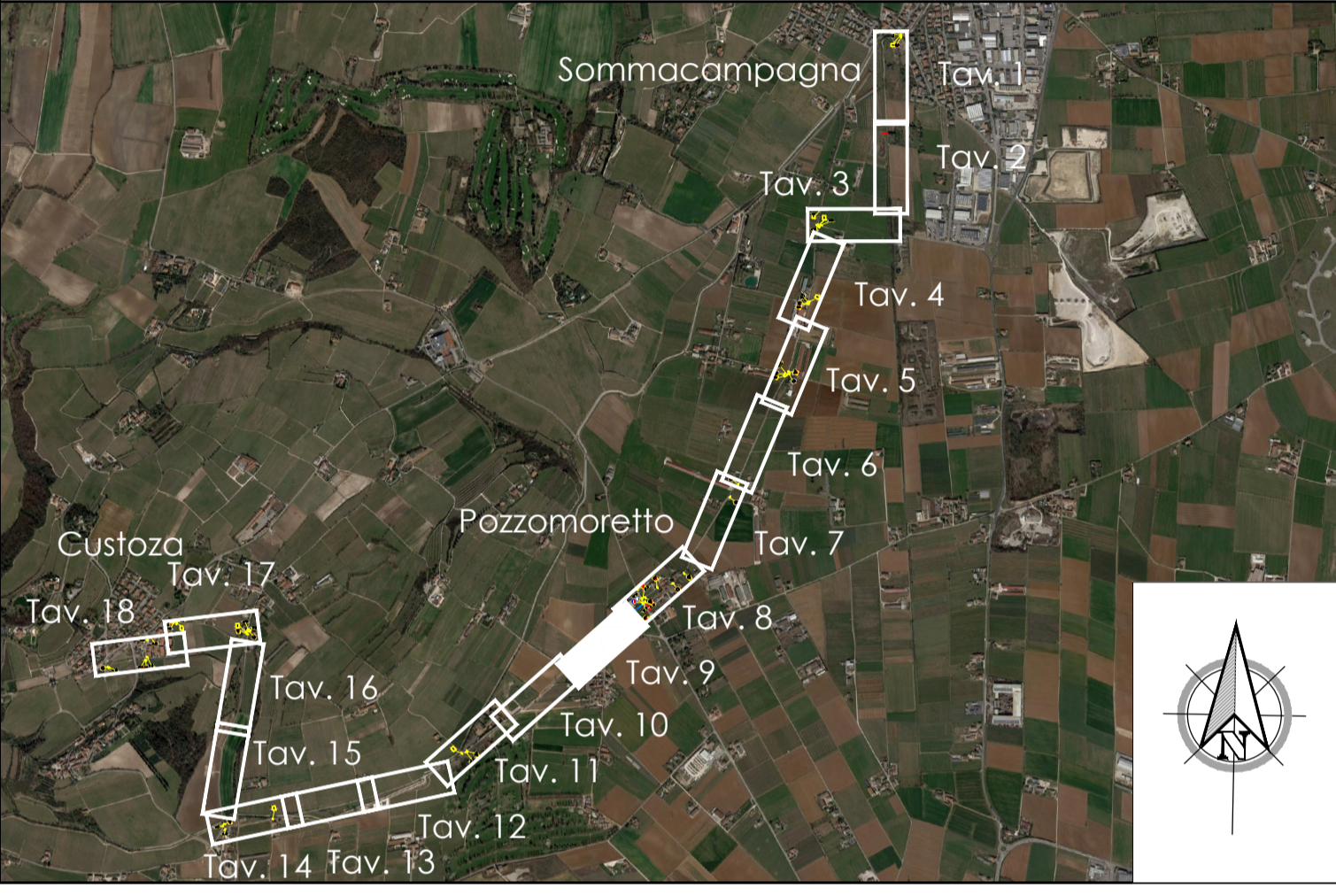


LEGENDA STATO DI FATTO

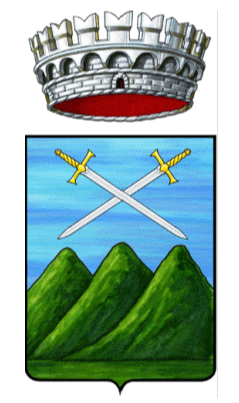
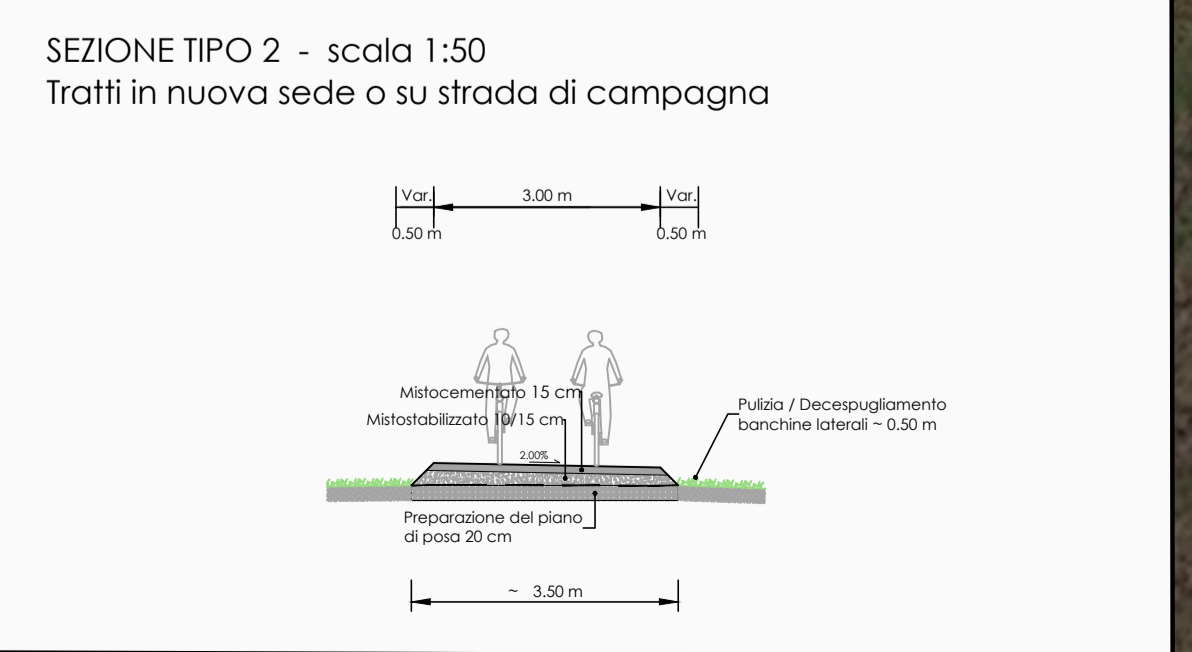
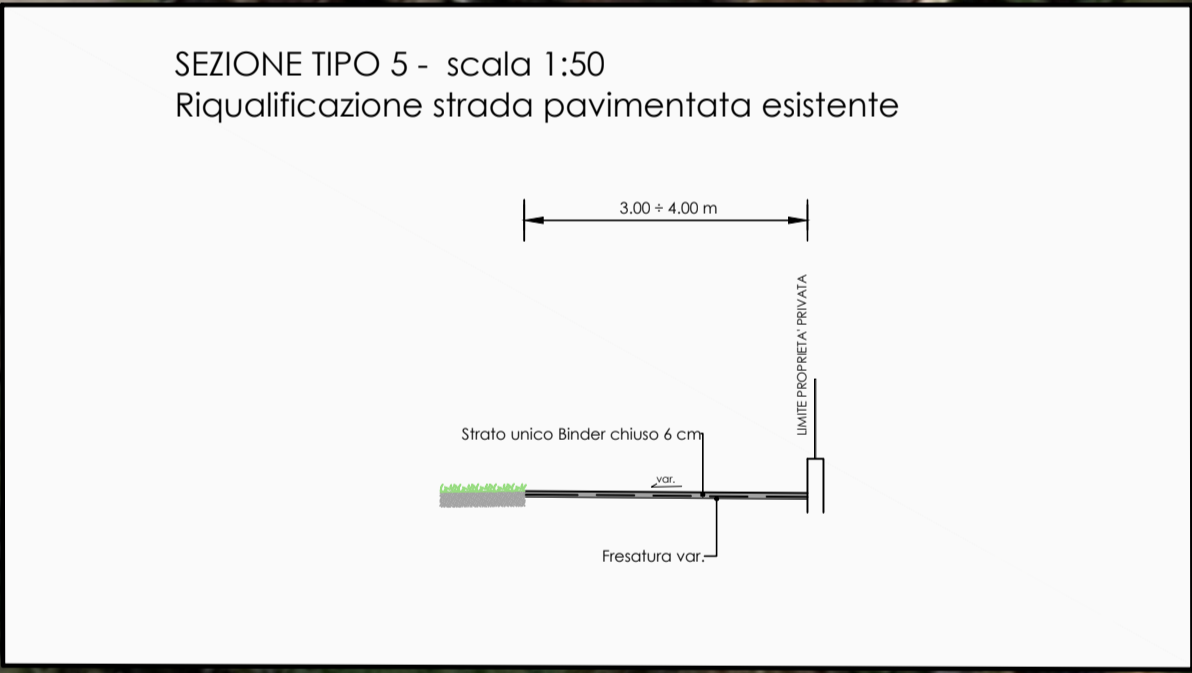
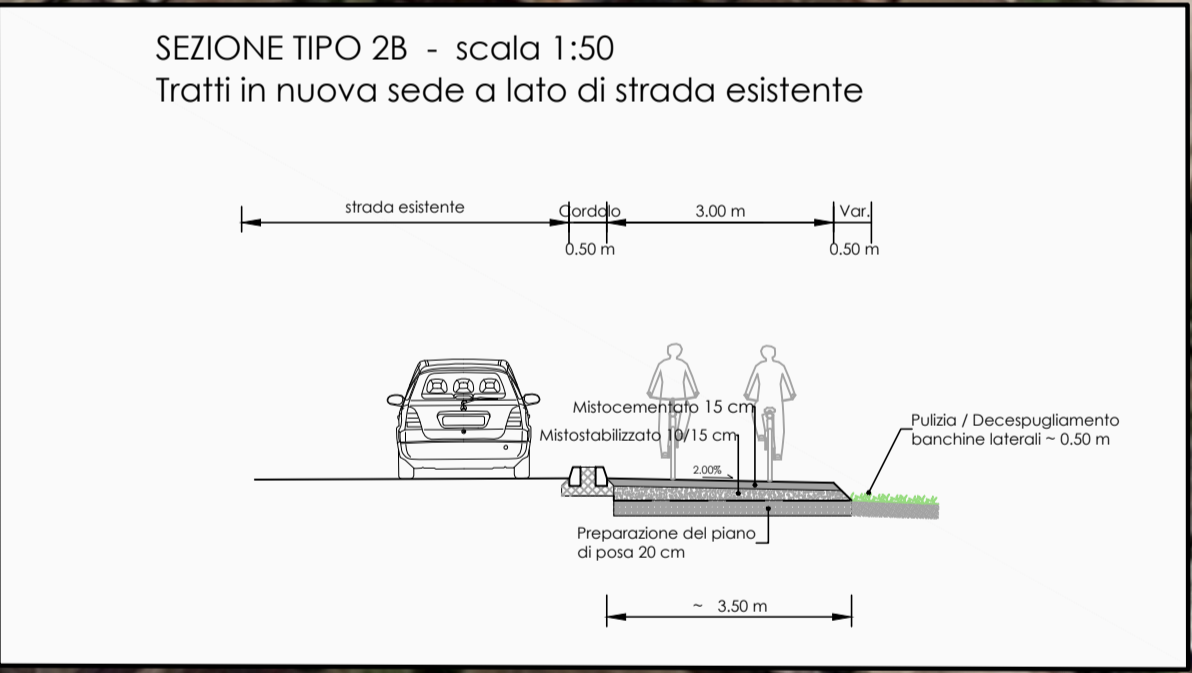
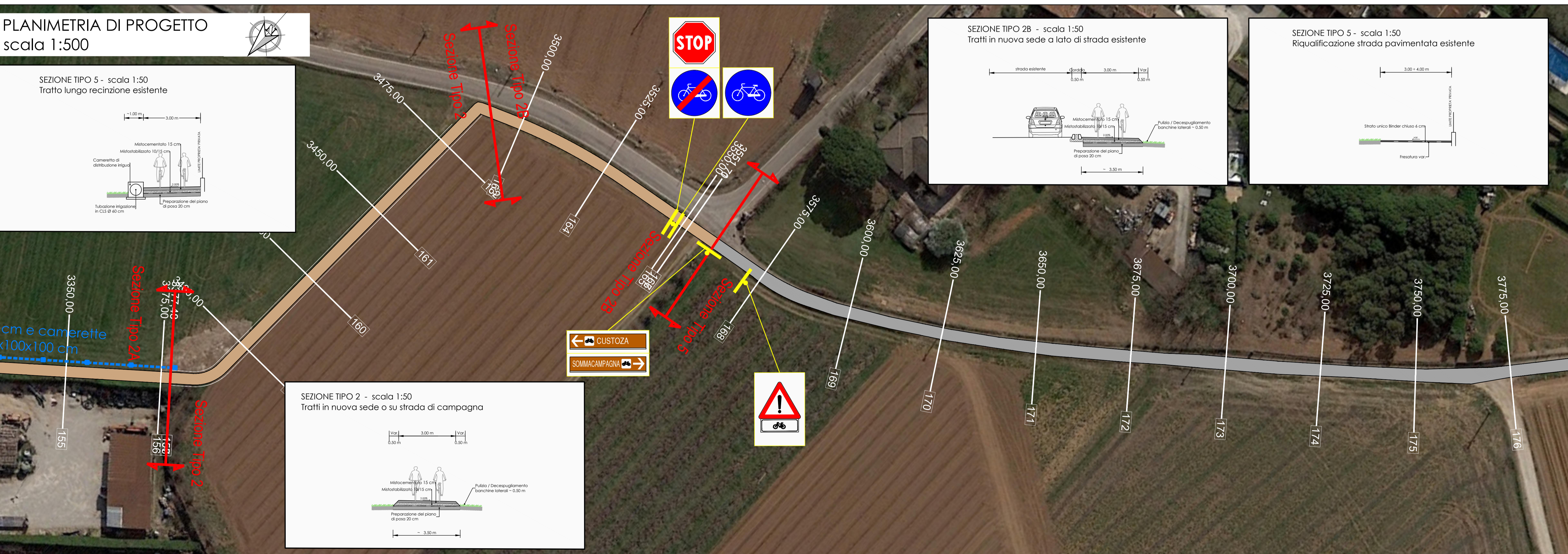
- Edifici
- Punti di rilievo
- Punti luce esistenti
- Palo ENEL esistente
- Palo TELECOM esistente

LEGENDA PROGETTO

- Pavimentazione in misto cementato 15 cm
- Pavimentazione in binder chiuso 5 cm
- Attraversamento ciclabile semaforizzato



PLANIMETRIA DI PROGETTO
scala 1:500



COMUNE DI SOMMACAMPAGNA
(Provincia di Verona)

Percorso ciclabile
Sommacampagna - Custoza

PROGETTO DEFINITIVO

N° ELABORATO:	PL-09	SCALA:	1:500
DESCRIZIONE:	PLANIMETRIA STATO DI FATTO E DI PROGETTO TAV. 09/18 da km 3+375 a km 3+775		

<p>infratec CONSULTING ENGINEERING S.R.L. via Comunità, 1 - VERONA - tel 045 8101737 - fax 045 8102902 e-mail: info@infratec.it</p> <p>DIRETTORE TECNICO: Ing. Maurizio Fabbiani</p>	<p>COMMITTENTE: Comune di Sommacampagna (VR)</p> <p>RESPONSABILE DEL PROCEDIMENTO: geom. Paolo Franchini</p>
--	--

REV.	DATA	EMMISSIONE	DESCRIZIONE	arch. GAGLIARDI	ing. FABBIANI	geom. FRANCHINI
0	15.12.2023	EMMISSIONE		REDATTO	CONTROLLATO	APPROVATO