

# MICROZONAZIONE SISMICA

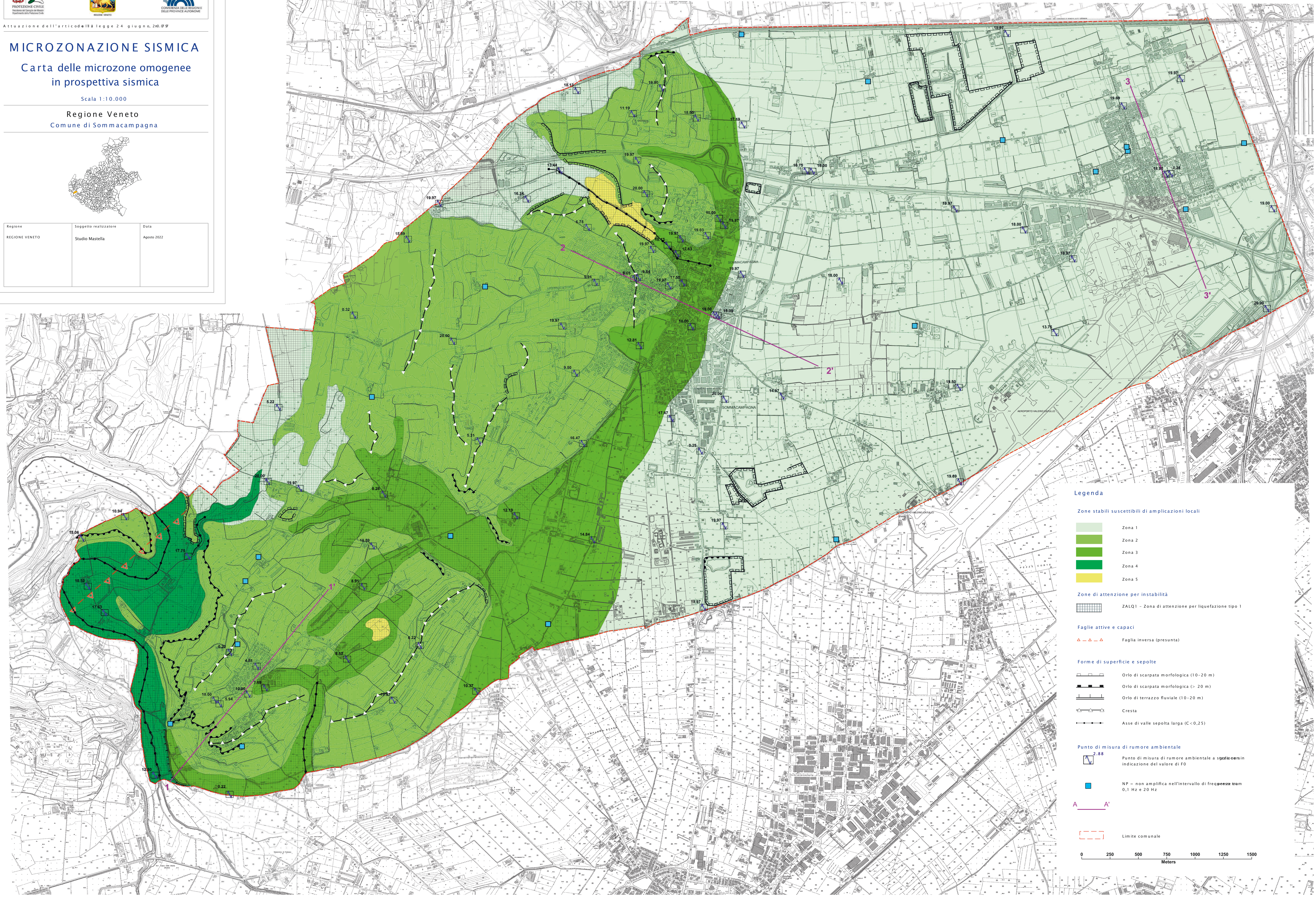
## Carta delle microzone omogenee in prospettiva sismica

Scala 1:10.000

Regione Veneto  
Comune di Sommacampagna



Regione	Soggetto realizzatore	Data
REGIONE VENETO	Studio Mastella	Agosto 2022



### Legenda

#### Zone stabili suscettibili di ampliazioni locali

- Zona 1
- Zona 2
- Zona 3
- Zona 4
- Zona 5

#### Zone di attenzione per instabilità

- ZALQ1 - Zona di attenzione per liquefazione tipo 1

#### Faglie attive e capaci

- Faglia inversa (presunta)

#### Forme di superficie e sepolte

- Orlo di scarpata morfologica (10-20 m)
- Orlo di scarpata morfologica (> 20 m)
- Orlo di terrazzo fluviale (10-20 m)
- Cresta
- Asse di valle sepolta larga (C<0,25)

#### Punto di misura di rumore ambientale

- Punto di misura di rumore ambientale a staziosens in indicazione del valore di F0
- NP - non amplifica nell'intervallo di frequenza tra 0,1 Hz e 20 Hz

A A'

--- Limite comunale

