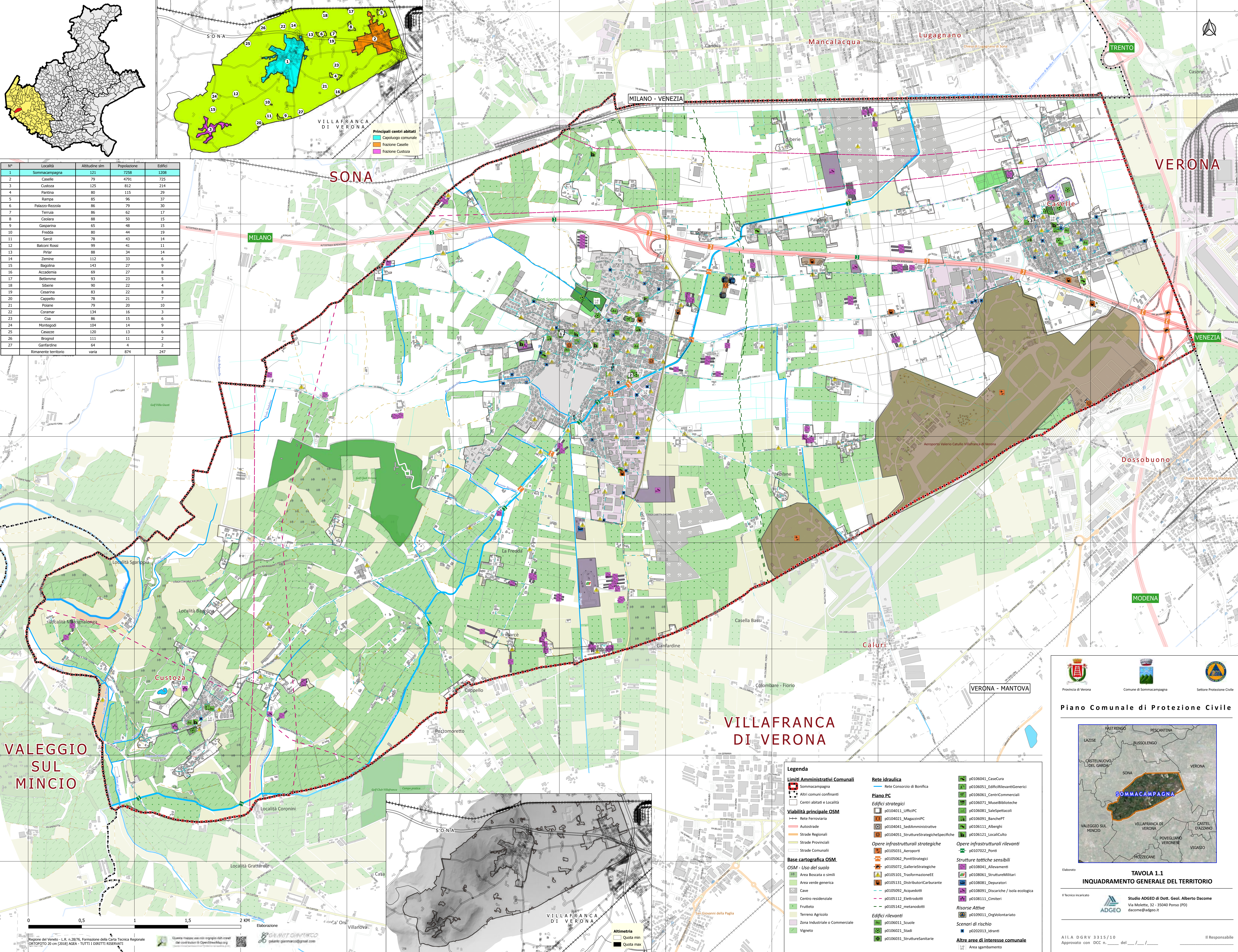


N°	Località	Altitudine slm	Popolazione	Edifici
1	Sommacampagna	121	7258	1208
2	Caselle	79	4791	725
3	Custoza	125	812	214
4	Pantina	80	115	29
5	Rampa	85	96	37
6	Palazzo-Rezzola	86	79	30
7	Terrada	86	63	17
8	Coslara	88	50	15
9	Gaspolina	65	48	15
10	Fredda	80	44	19
11	Sarcè	78	43	14
12	Balconi Rossi	99	41	11
13	Pitar	88	34	14
14	Zemine	112	33	6
15	Bagolina	143	27	9
16	Accademia	69	27	8
17	Betlemme	93	23	5
18	Sibene	90	22	4
19	Cosarna	83	22	8
20	Cappello	78	21	7
21	Palane	79	20	10
22	Coramar	134	16	3
23	Coa	86	15	6
24	Montepodi	104	14	9
25	Casaze	120	13	6
26	Brogno	111	11	2
27	Garfardine	64	4	2
	Rimanente territorio	varia	674	247



**VALEGGIO SUL MINCIO**

**VILLAFRANCA DI VERONA**

**Legenda**

**Limiti Amministrativi Comunali**

- Sommacampagna
- Altri comuni confinanti
- Centri abitati e Località

**Viabilità principale OSM**

- Rete Ferroviaria
- Autostrade
- Strade Regionali
- Strade Provinciali
- Strade Comunali

**Base cartografica OSM**

**OSM - Uso del suolo**

- Area boscata o simili
- Area verde generica
- Cave
- Centro residenziale
- Frutteto
- Terreno Agricolo
- Zona Industriale o Commerciale
- Vigneto

**Rete idraulica**

- Rete Consorzio di Bonifica

**Piano PC**

**Edifici strategici**

- p0104011 Uffici/PC
- p0104021 Magazzini/PC
- p0104041 Sedi Amministrative
- p0104051 Strutture Strategiche Specifiche

**Opere infrastrutturali strategiche**

- p0105031 Aeroporti
- p0105062 Ponti Strategici
- p0105072 Gallerie Strategiche
- p0105101 Trasformazione EE
- p0105131 Distributori Carburante
- p0105092 Acquedotti
- p0105112 Elettrorodotti
- p0105142 metanorodotti

**Opere infrastrutturali rilevanti**

- p0107022 Ponti

**Strutture tattiche sensibili**

- p0108041 Allevamenti
- p0108061 Strutture Militari
- p0108081 Depuratori
- p0108091 Discariche / isola ecologica
- p0108111 Cimiteri

**Risorse Attive**

- p0109011 Org/Volontariato

**Edifici rilevanti**

- p0106011 Scuole
- p0106021 Stadi
- p0106031 Strutture Sanitarie

**Scenari di rischio**

- p0202013 Idranti

**Altre aree di interesse comunale**

- Area sgambamento

Provincia di Verona Comune di Sommacampagna Settore Protezione Civile

**Piano Comunale di Protezione Civile**

Elaborato: **TAVOLA 1.1 INQUADRAMENTO GENERALE DEL TERRITORIO**

Il Tecnico incaricato: **Studio ADGEO di Dott. Geol. Alberto Dacome**  
 Via Moleto, 32 - 35040 Ponso (PD) dacome@adgeo.it

Approvato con DCC n. \_\_\_\_\_ del \_\_\_\_/\_\_\_\_/\_\_\_\_

Il Responsabile