



Attuazione dell'articolo 11 della legge 24 giugno 2009, n. 77

MICROZONAZIONE SISMICA

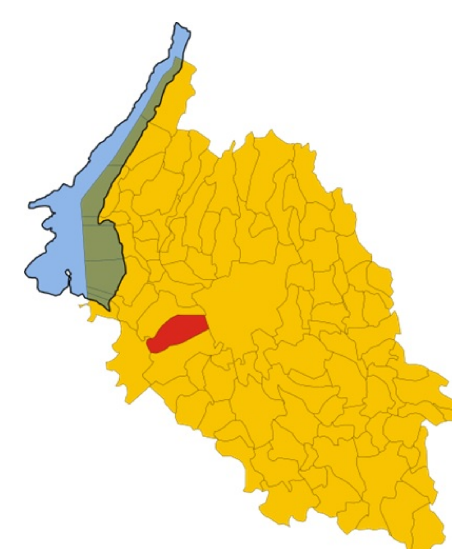
Carta della Pericolosità Sismica Locale

Tavola I

Scala 1:10000

Regione Veneto

Comune di Sommacampagna



Soggetto realizzatore

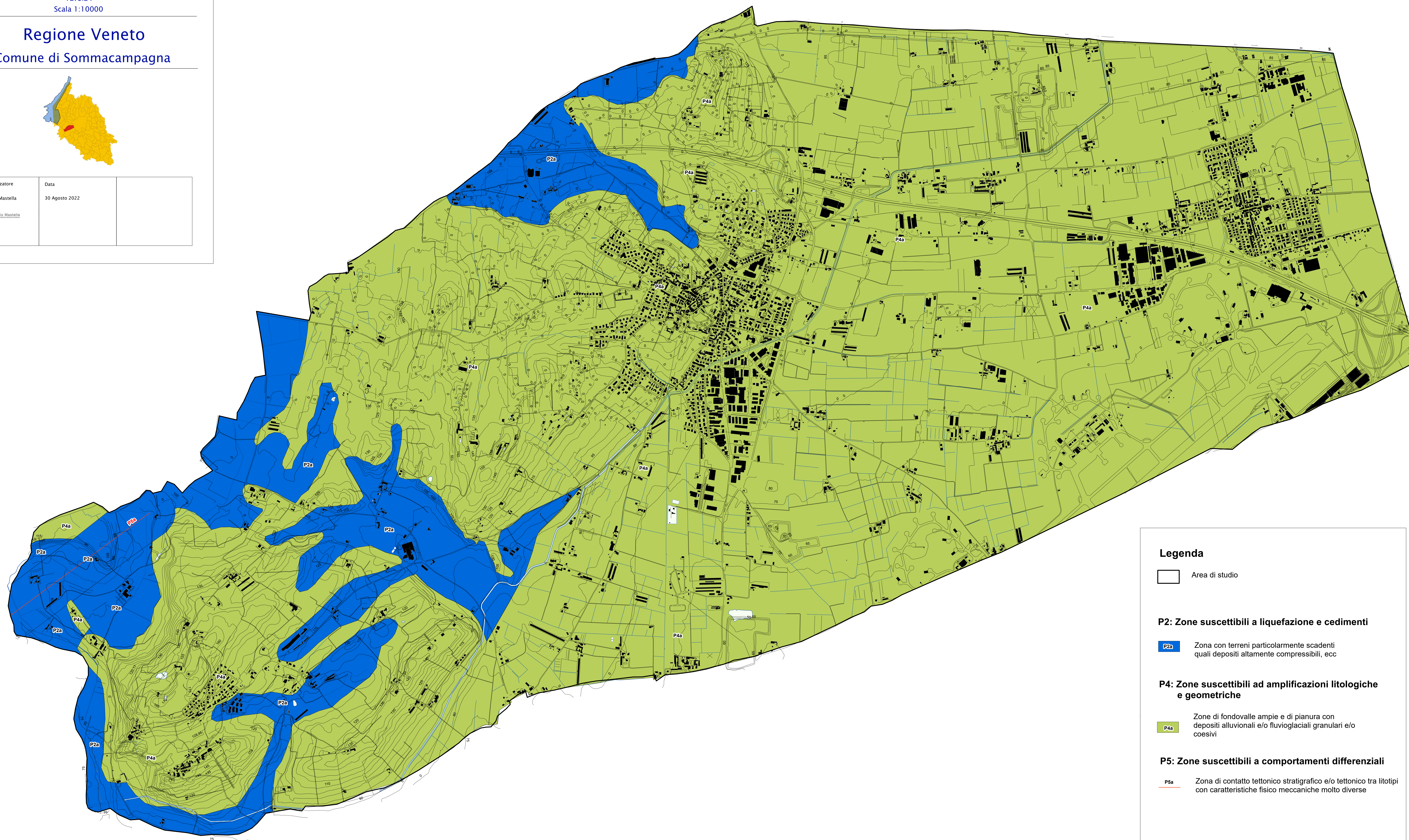
Data

Studio Mastella

30 Agosto 2022



Studio Mastella



Legenda

Area di studio

P2: Zone suscettibili a liquefazione e cedimenti

Zona con terreni particolarmente scadenti quali depositi altamente compressibili, ecc

P4: Zone suscettibili ad amplificazioni litologiche e geometriche

Zone di fondovalle ampie e di pianura con depositi alluvionali e/o fluvioglaciali granulari e/o coesivi

P5: Zone suscettibili a comportamenti differenziali

Zona di contatto tettonico stratigrafico e/o tettonico tra litotipi con caratteristiche fisico meccaniche molto diverse

340 170 0 340 Metri