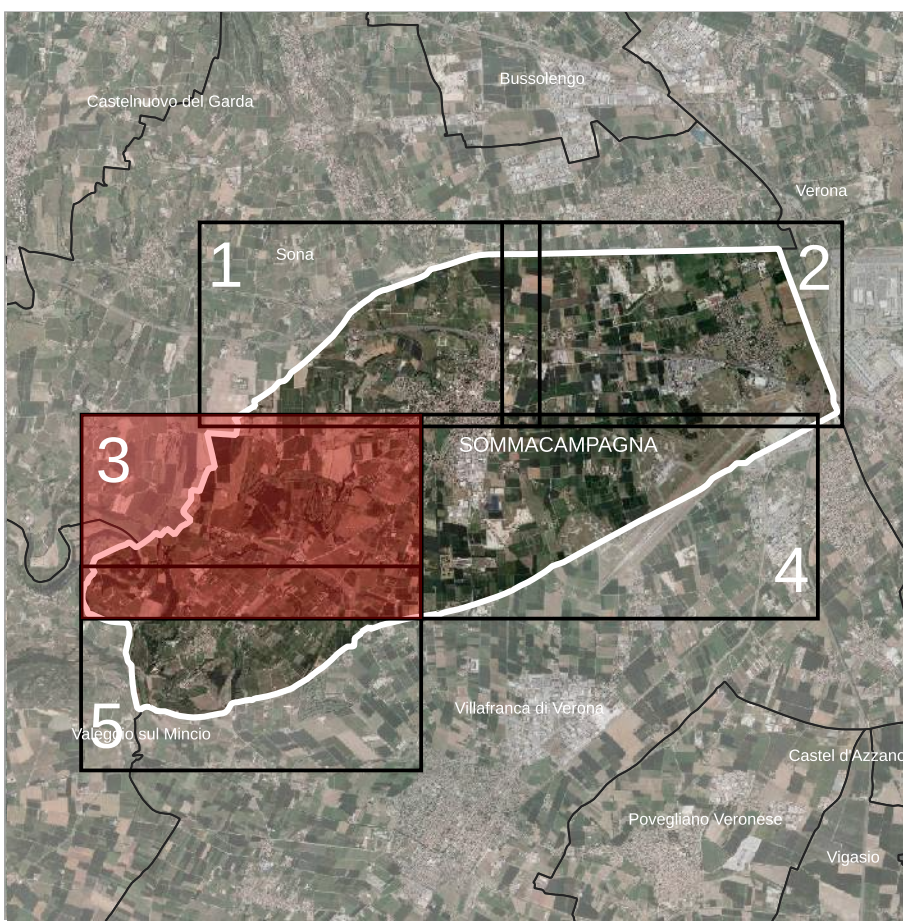


Individuazione degli ambiti di variante

Redatto ai sensi dell'art. 14 della LR 11/2004



SINDACO
Fabrizio Bertolaso

ASSESSORE ALL'URBANISTICA
Gandomenico Allegrì

SERVIZIO EDILIZIA PRIVATA - URBANISTICA - S.I.T.
Arch. Paolo Sartori

PROGETTISTA
Plan. Terr. Giulio Saturni
con
Plan. Terr. Matteo Tres
Plan. Terr. Alberto Grava

Gennaio 2023

Legenda

- Confini Comunali
- Limiti dei centri abitati - D.Lgs. 285/1992
- Limiti Ambiti Territoriali Omogenei (ATO)
- individuazione ZTO: tipo/num/presc. part
- Zone territoriali omogenee**
 - Zone di interesse storico ambientale - (A1)
 - Ville, complessi monumentali o loro contesti figurativi - (A2)
 - Zone residenziali di completamento - (B)
 - Zone residenziali di espansione - (C)
 - Zone per insediamenti produttivi artigianali ed industriali di completamento - (D1c)
 - Zone per insediamenti produttivi industriali ed artigianali di espansione - (D1e)
 - Zone commerciali-direzionali, artigianali di servizio di completamento - (D2c)
 - Zone destinate alle attività degli spedizionieri - (D2ca)
 - Zone turistico-alberghiere - (D3)
 - Zone agro-industriali di trasformazione - (D4)
 - Zone produttive esistenti non organicamente inserite - (D5)
 - Zone destinate alla sosta attrezzata - (D6)
- Territorio agricolo**
 - Zone agricole di collina - ambito di coltivazione specializzata - (Ec1)
 - Zone agricole di collina - (Ec2)
 - Zone agricole vallive - ambito di coltivazione specializzata - (Ev1)
 - Zone agricole vallive - (Ev2)
 - Zone agricole di pianura - ambito di coltivazione specializzata - (Ep1)
 - Zone agricole di pianura - (Ep2)
 - Zone a verde agricolo con funzione di filtro, barriera e riequilibrio - (Va)
- Nuclei Edificati in zona agricola - (Nea)**
- Nuclei storici e Corti rurali - (Ns) - Perimetro P.P.**
- Servizi**
 - Zone per spazi pubblici a servizio della residenza
 - Zone per attrezzature di interesse generale
- Ambiti regolati da schede progettuali**
 - Scheda tipo A - sostitutiva della zonizzazione
 - Scheda tipo B - integrativa della zonizzazione
- Fonti vincolo**
 - Cimiteri
 - Allevamento
 - Discariche
 - Cave
 - Pozzi di prelievo idropotabile
 - Impianti di telecomunicazioni
- Idrografia**
- Compatibilità geologica**
 - a condizione 1
 - a condizione 2
 - a condizione 3
 - a condizione 4
 - a condizione 5
 - non idonea
- Proposte di variante**
- PUA in fase istruttoria**
- Fascio di rispetto**
 - Fascia di rispetto cimiteriale
 - Fascia di rispetto stradale
 - Fascia di rispetto dai corsi d'acqua
 - Fascia di rispetto dai depuratori
 - Fascia di rispetto dagli allevamenti (dal centro)
 - Fascia di rispetto dagli allevamenti (dalle case sparse)
 - Fascia di rispetto dagli allevamenti (dagli insediamenti in zona agricola)
 - Fascia di rispetto dalle discariche
 - Fascia di rispetto dalle cave
 - Fascia di rispetto ferroviario
 - Fascia di rispetto acustico aeroportuale
 - Fascia di rispetto dai gasdotti
 - Fascia di rispetto dagli elettrodotti
 - Fascia di rispetto dai pozzi

